

第69回ニッポンクラウドワーキンググループ会合

~RPAの最新状況および活用事例~

自己紹介



つじ ともあき

辻 智明 (35)

会社：株式会社ドヴァ

出身：神奈川県横浜市

仕事：アシロボ伝道師

好き：お酒（主にハイボール）

嫌い：γ-gtp (G判定 ※2022/09時点)

Agenda |

01 RPAとは？

02 最新のRPA状況

03 RPA活用事例

Agenda |

01 RPAとは？

02 最新のRPA状況

03 RPA活用事例

RPA

(Robotic Process Automation)

ホワイトカラーの業務を
パソコンやサーバ上にあるロボットに
手順を事前に指示することにより

ルーチンワークを再現（自動化）

してくれるソフトウェア

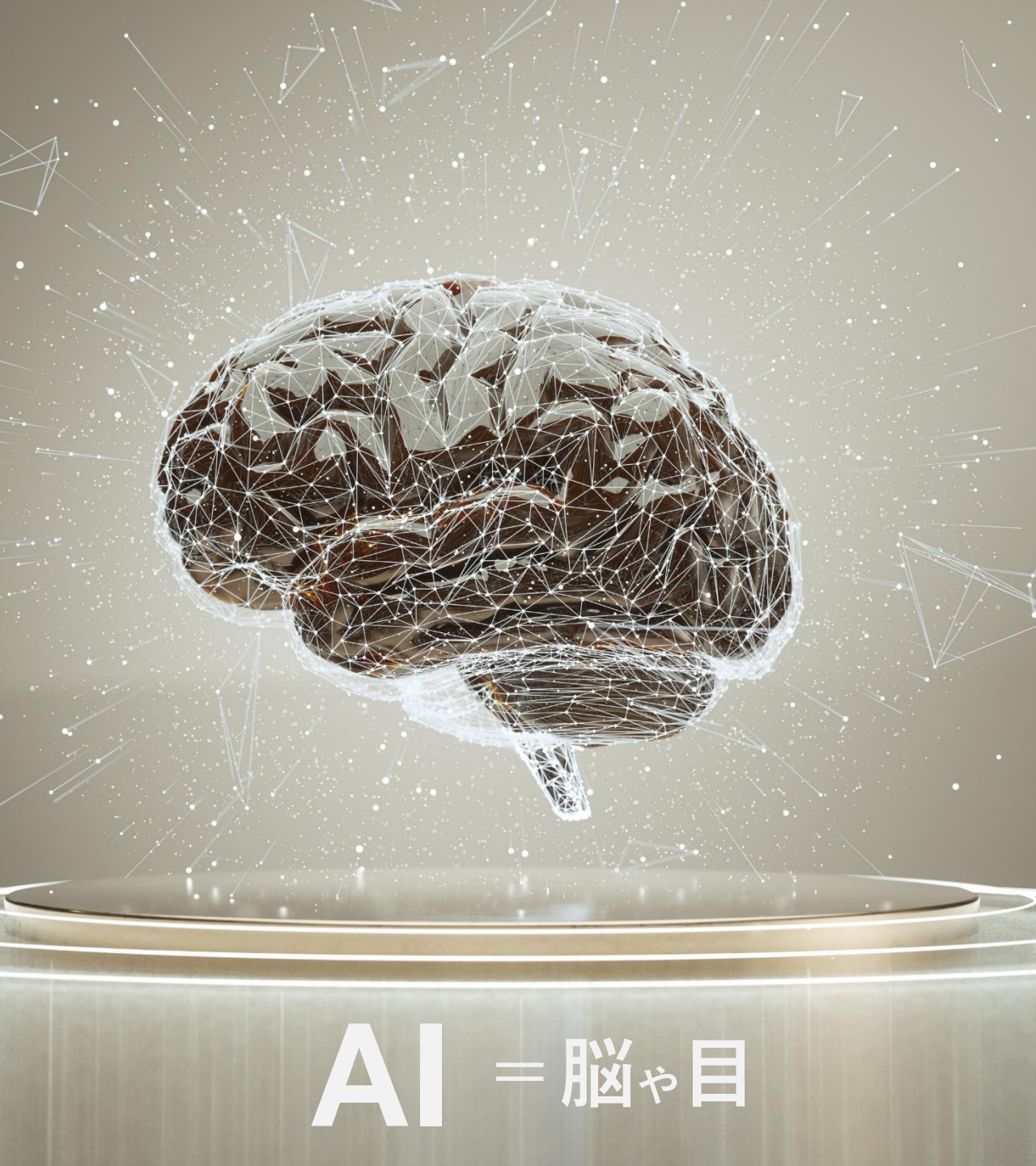
RPA

(Robotic Process Automation)

一言でいうと

あなたのPC業務を自動化できます！

なツールです



AI = 脳や目



RPA
= 未来の手

起動

- ・自社システム立ち上げ
- ・グループウェア立ち上げ
- ・エクセル/ワード/パワポ立ち上げ
- ・メールの添付
- ・ブラウザのスタート等の自動送信

基幹システム起動

メール

- ・メール送受信
- ・メールアドレスコピー&貼り付け
- ・テンプレ文章のコピー&貼り付け
- ・メールの添付
- ・ブラウザのスタート等の自動送信

メール送受信

エクセル(専用コマンド有)

- ・データカラムの変更
- ・セルへの入力&範囲指定
- ・データ集計
- ・コピー&貼り付け
- ・行/列の削除

Excelデータの加工

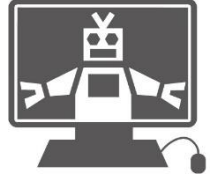
ブラウザ

- ・URL打ち込み
- ・ID&パスワードでログイン
- ・指定箇所へマウス移動&クリック
- ・文字/数値のコピー&貼り付け
- ・画像/地図のコピー&貼り付け

- ・タイマー設定
- ・繰り返し設定
- ・画像の連続リサイズ&保存
- ・画像認識で指定場所を記載
- ・座標を指定してマウス移動



ルール
&
手順



いつものパソコン動作再現ロボ



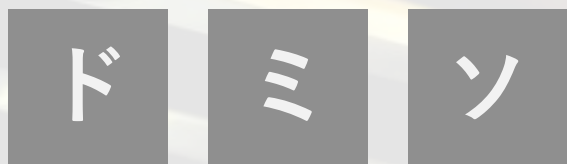
知ってる???

似てる?

自動演奏ピアノのパソコン版



ドミソ♪



A→B → C →Enter



Agenda |

01 RPAとは？

02 最新のRPA状況

03 RPA活用事例

選択肢が増えました

情報収集

コミュニティ

- RPA OPPORTUNITY
- BizRobot LAND COMMUNITY
- UiPath Friends
- RPA 総研 知人+

メディア

- RPA HACK
- キーマンズネット
- RPA LOUNGE by GENEST
- RPA 総研
- Smiley
- 業務可視化ノート

ツール比較・見積もり

- BOXIL
- IT-ロード

ツールを選ぶ

RPAツール

汎用

- Brain Robo WinActor ANYWHERE ANYWHERE
- blueprism BizRobo! Coopel
- ipcaロボ OwlGarden RPA KOFAX
- Ez Robot RoboticCrowd AutoJobおん
- RoboTANGO アシロボ robostein
- CEL F UiPath ミラロボ
- Avatar ロボ MinoRobo
- okaBot Robo-Pat Cloud BOT
- HeartCore batton MACRO MAN
- Synchroid GENEST PINOKIO
- RAKU PANDA RaQubo salesforce
- NICE SQUARE コボット

機能特化

- 天竺 天竺 BizleX mikke
- FULLTIME 面接コボット
- GeAline ロボット経理バンク
- ロボロボ RoboRobo
- ROBOTOS for Agents Re-Tech RaaS

導入・開発

人材

人材派遣

- RPAアソシエイツ
- パーソル テクノロジースタッフ
- Adecco ManpowerGroup
- PASONA TECH BasisRPA

フリーランス

- RPA HACK フリーランス
- mirai works BTC AGENT4
- BRANDING ENGINEER
- BIGDATA furien

学習

- Human mof We.MIAA platform AVIVA
- ヒンシツ大学 gacco Edifist Winスクール
- コンピュー塾 NEC AB team Consulting SCSK WIRED PACKAGE
- Robo Runner School

支援

伴走サポート

- Robo Runner
- Rustic
- Robo-SAT
- NSK
- Assistant
- RITERAS

導入支援 / 保守運用

- accenture 大塚商会 All team Consulting
- LIVERSE RHODIUM RICOH
- Biz Solutions TOPPAN FORMS NEC NECネットワークス SB C&S
- TECHVAN i-enter corporation
- fuji xerox NOG KONICA MINOLTA
- CRESCO NeedsWell VERTEX PARTNERS
- ベステンダック systema 株式会社 日立ソリューションズ

運用・発展

連携・ツール

業務可視化

- D-Analyzer AIリポーター celonis
- Bizer team ONTROLIO BlueCap
- nvenio iTutor BPR+
- Ranabase Ark

ML / DL / NLP

- AMATERAS RAY DataRobot
- NEUROBOTS RPA + AI BEDORE
- Rossa Voice Aurora Clipper
- Google Cloud IBM Watson

AI-OCR

- FLAY SCANNER AIRead
- CLOVA OCR Jijilla Tegaki
- smart OCR DEEPREAD
- STREAMED Captura Brain
- LAQOOT ABBYY
- AnyForm OCR

IDP

- ANYWHERE ANYWHERE IQ Bot WorkFusion

チャットボット

- mobi Agent AI Messenger
- Chamo kuzen SAI Chat
- AIさくらさん リポートライン
- hitTO COPIHA WPEP
- OfficeBot zeais BEBOT

LCDP

- Microsoft Power Apps kintone

©2022 RPA HACK (<https://rpahack.com>)

Copyright © Peaceful Morning All Rights Reserved

RPA HACK. 「RPAカオスマップ2023年版」. <https://prtimes.jp/main/html/rd/p/000000059.000039595.html>, (参照2023/04/20)

RPA Company Map @Japan 2018/10/24update

ソフトウェア



連携技術



リセラー



導入コンサル



人材・トレーニング



© 2018 RPA News (twitter:@NewsRpa)

RPA HACK. 「【RPA業界初】2018年度版日本のRPAカオスマップ！」. <https://rpahack.com/rpa-caosmap>, (参照2028/10/19)

RPA単体では通用しなくなってきた

最新のRPA状況 2 |

RPA × OOO

最新のRPA状況 2



最新のRPA状況 2



(一部を除き)

「目新しい」で乗り切れなくなってきた

なぜ？

- 既に導入している
 - 現在検討中
- 以前検討したが挫折した

では？

もっと安価に簡単に！

Or

色々な機能を搭載（連携）しよう！

ハイパーオートメーション (AIとの連携)

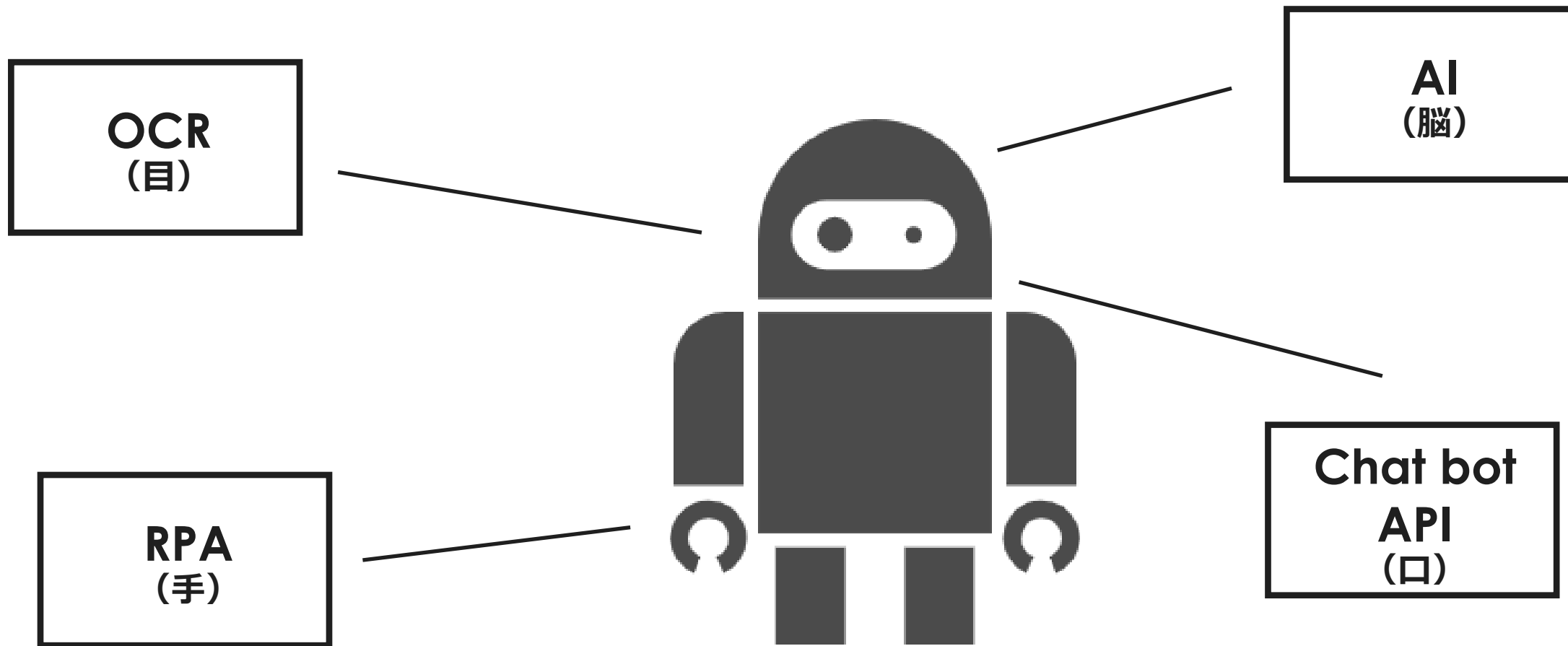
ハイパーオートメーション

**AIや機械学習などの技術やツールを組み合わせ活用し
複数の業務を連動させて自動化すること**

RPAの課題

- エラーによる停止
- 作成 / 運用コスト
- 対象業務が限られる
- 社内全体に浸透できない

最新のRPA状況 3



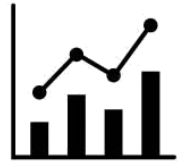
Agenda |

01 RPAとは？

02 最新のRPA状況

03 RPA活用事例

身近な業務事例



各支店の
数値データ集計

だから

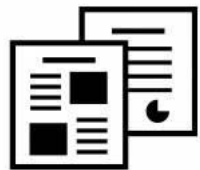
毎回まったく
同じ作業



勤怠管理
交通費精算

だから

ズルする人を探す
面倒な仕事だ



週報の数字を
取得する

だから

コメントだけ記入になれば
楽なんだけどな



見積書
請求書

だから

いつも同じ手順
だからロボットに

Case 01 |

『クラウドPBX ユーザ登録』

Gmail

メールを検索

メイン

プロモーション **新着 41件** ソーシャル
転職会議事務局, TECH PLAY運...

janog51_testmail 【warning】 <機器A> - <機器A>の空き容量が残り80%です。

janog51_testmail 【critical】 <機器B> - <機器B>の空き容量が残り20%です。

Chatwork

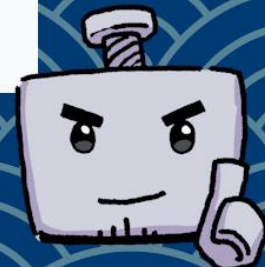
チャット名、メッセージ内...

アシ川ロボ美

すべてのチャット +

アシ川ロボ美

マイチャット



Case 02 |

『 機器監視業務 』

Webex Callingサービス利用者・機能情報.xlsx - Excel

Webex Control Hub
<https://admin.webex.com/manage-users/users>

アクティベーションメールをユーザーに送信します。まだアカウントをセットアップする必要があります。

ユーザー

ユーザー ライセンス 連絡先

ユーザー 外部管理者

名前またはメールアドレス または フィルタ または すべてのロケーション 55 ユーザー 招待を送信 ユーザーの管理

名/姓	メール	ステータス	管理者のロール
001 Test	test001@wxclabo.networksupport...	未確認	
002 Test	test002@wxclabo.networksupport...	未確認	
003 Test	test003@wxclabo.networksupport...	未確認	
004 Test	test004@wxclabo.networksupport...	未確認	
005 Test	test005@wxclabo.networksupport...	未確認	
006 Test	test006@wxclabo.networksupport...	未確認	

Excel Table Data:

NO	姓(漢字)自動登録	名(漢字)自動登録	姓名(漢字全角) 姓名間全角スペース (かゝ・カナどちらでも可)	姓名
1	アシロボ	太郎	アシロボ 太郎	あしろぼ たらう
2	アシロボ	二郎	アシロボ 二郎	あしろぼ じろう
3	アシロボ	三郎	アシロボ 三郎	あしろぼ さぶろう
4	アシロボ	四郎	アシロボ 四郎	あしろぼ しろう

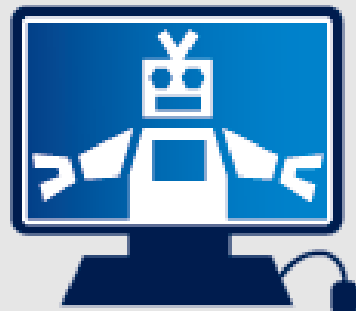


本日のまとめ

- **導入率は依然として増加傾向**
- **認知度が上がり次のSTEPへ**
- **技術やサービスの連携（従来からの脱却）**

とはいえまだニーズは無くならないであろう

END



未来型の“働く”を創ろう

アシロボ®