

仮想協業プラン 仮想アプライアンス・サポートシステム

クリエイトラボ × シンカ × ムービット



コンセプト



- 現在のクラウドの課題を解消し、クラウド化を促す。
- ソフトハウス向けのソリューションも提供する。
- さらなる協業を生むことができる。
- 各社の得意分野を活かす。



各社紹介



株式会社クリエイトラボ

株式会社クリエイトラボ

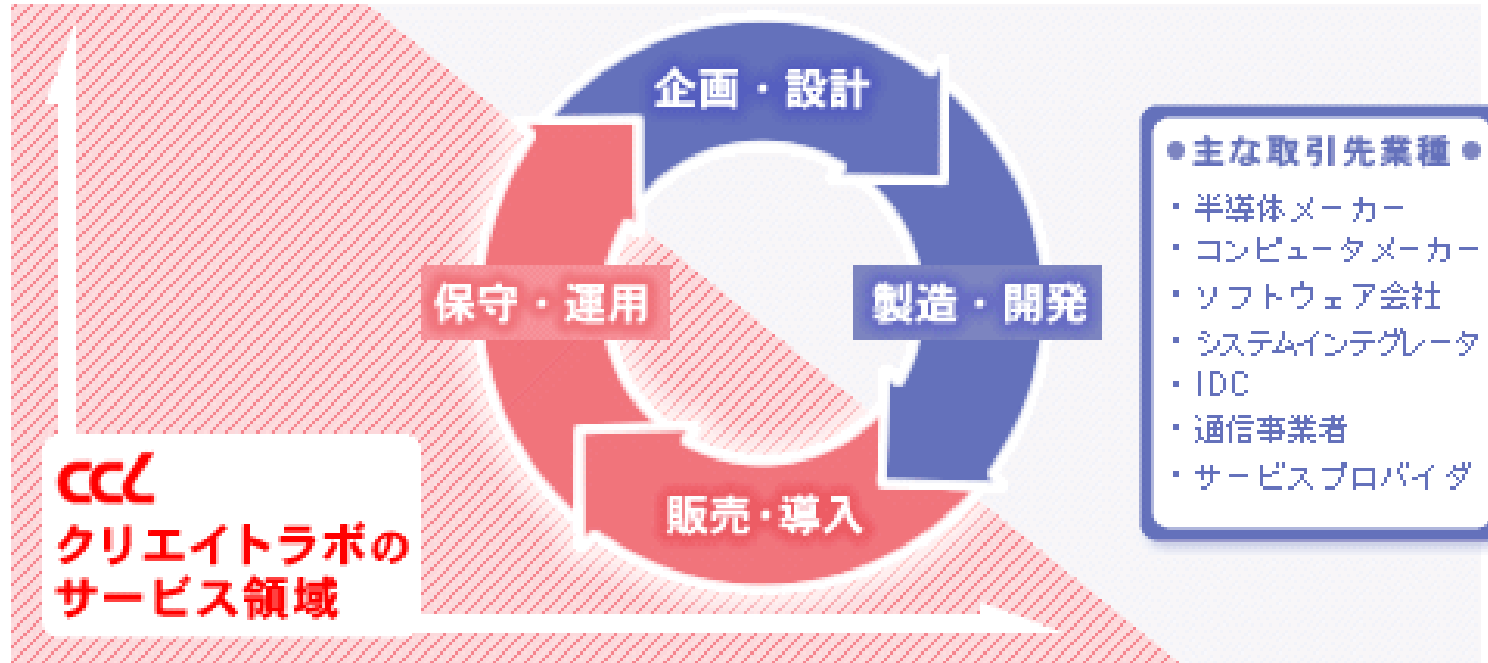


会社概要

社名	株式会社クリエイトラボ
事業内容	コンピュータに関するテクニカルサポート、ヘルプデスク等のサポートサービス、システムの構築および販売支援
設立	1986年9月13日
所在	〒140-0013 東京都品川区南大井6-20-14 イーストスクエア大森4F
TEL	03-3768-0600



～サービス紹介～



- OS、ミドルウェアのサポート業務（テクニカルサポート）、フロントサービス（RHEL、Solaris、Oracle Database、VMware、Netbackup、Networker、ARCServe）
- システム運用、監視
- インフラ構築、機器販売



株式会社シンカ

ベンチャーのクラウドベンダーです！



■ 会社概要

社名	株式会社シンカ	Thinca CO.,Ltd.
代表取締役	江尻高宏	
本社	〒101-0025 東京都千代田区内神田1-1-5 ベンチャーKANDA 408 TEL : 03-6273-7748 FAX : 03-6273-7042	
設立	2014年1月8日	
ホームページ	http://www.thinca.co.jp/	

■ 経営理念

「ITで 世界をもっと おもしろく！」

■ 販売商品

おもてなし電話「シンカCTI」

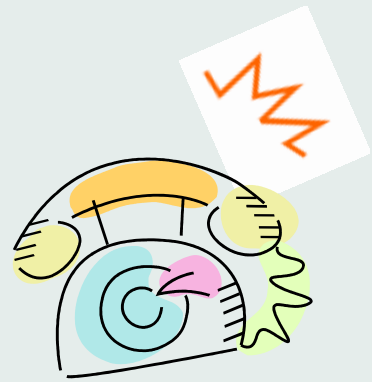


■ 共著

・IaaSシステム構築/管理ガイド ニフティクラウド 第2版
翔泳社 2013年4月発売



～サービス紹介～



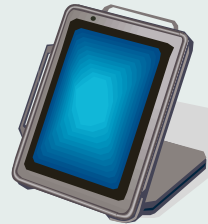
電話が
鳴ると・・・



パソコン



スマートフォン



タブレット

お客様情報を表示

- 会社情報、お客様名
- 担当営業
- 過去の取引履歴
- 利用パッケージのバージョン
- 販売時期
- サポート有無
- クレーム有無 など

- サポートで利用
- 問合せに利用



株式会社ムービット

日本語・英語の二カ国語対応のGUI

- 設立 1995年12月8日
- 所在地 東京都北区王子1-28-6
- 主な製品 Powered BLUE シリーズ
オールインワンのインターネットサーバー
ソフトウェア開発 (Linux)



Powered BLUE 860 VMの特徴

- インターネットサーバー機能
 - Web / Mail / DNS / FTP / ログサーバー
WebMail / オンラインストレージ
- プライベートCA機能
 - SSLクライアント証明書の発行 / 失効 / 管理
 - SSLクライアント認証
- 動作環境
 - RedHat / CentOS 6.x (64bit) / HDD-20GB
 - VMWare / Hyper-V
 - クラウド対応 / CloudStack / アマゾンAWS / etc
- オプション & ユーザーアプリ
 - メール添付ファイル暗号化 & 大容量ファイル送受信機能
 - リバースプロキシ
 - ユーザーアプリ & サードパーティソフト運用可能

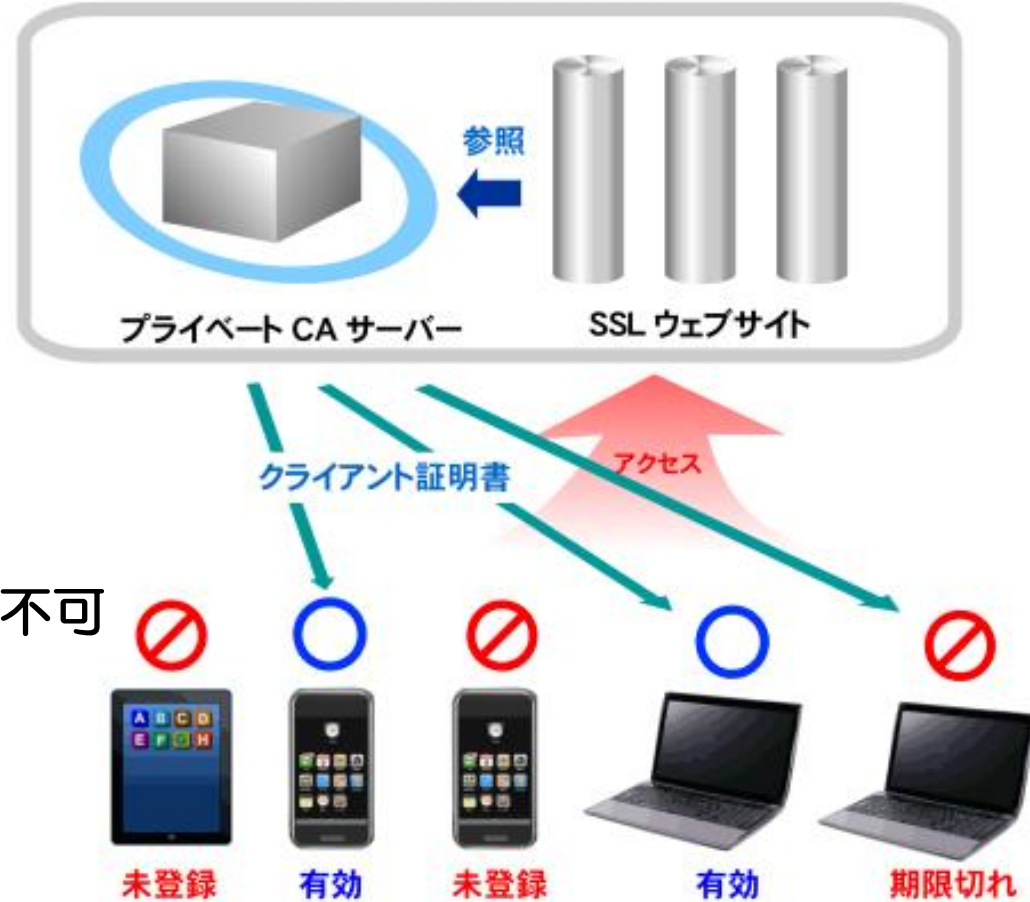


プライベートCAによる SSLクライアント認証

オール・イン・ワン構成の場合

Webアクセス時の2要素認証

- 1番目の認証
 - SSLクライアント認証
- 2番目の認証
 - ID / パスワード認証
- ID・パスワードの詐称防止
 - パスワードのみのアクセス不可



Webサーバーへのアクセス	証明書	アクセス可否
SSL クライアント証明書	有効	○ 社内・部門内・会員
SSL クライアント証明書	失効	× 端末紛失・社員退職
SSL クライアント証明書	なし	× 部外者



SSLクライアント認証対応アプリ

■ 無償で利用可能 (パッケージング済)

■ 自社運用出来る
オンラインストレージ
ownCloud



■ WebMail
roundcube



■ ログ解析
ログアナライザー



■ サードパーティソフト

■ サイボウズ

■ デスクネッツ

■ ユーザーソフト

■ ○△□



クラウドアプリケーションの 問題点



- ユーザー自身での切り分けする必要がある
- IaaSベンダーごとにサポート範囲がある
- 問い合わせ窓口が複数あり、面倒
- アプリケーションのクラウド化させる時間とリソースがない
- IaaSベンダーごとにAPIが異なる
- クラウド化するにもセキュリティ面が心配



そこで？



Samurai Cloud One-stop Solution



Samurai Cloud One-stop Solution



SOSとは？



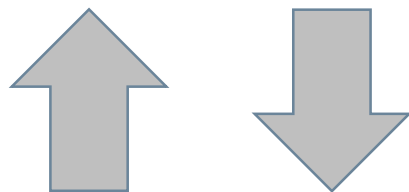
GMO
Cloud



選択

サムライクラウド One-stop Solution

切り分け

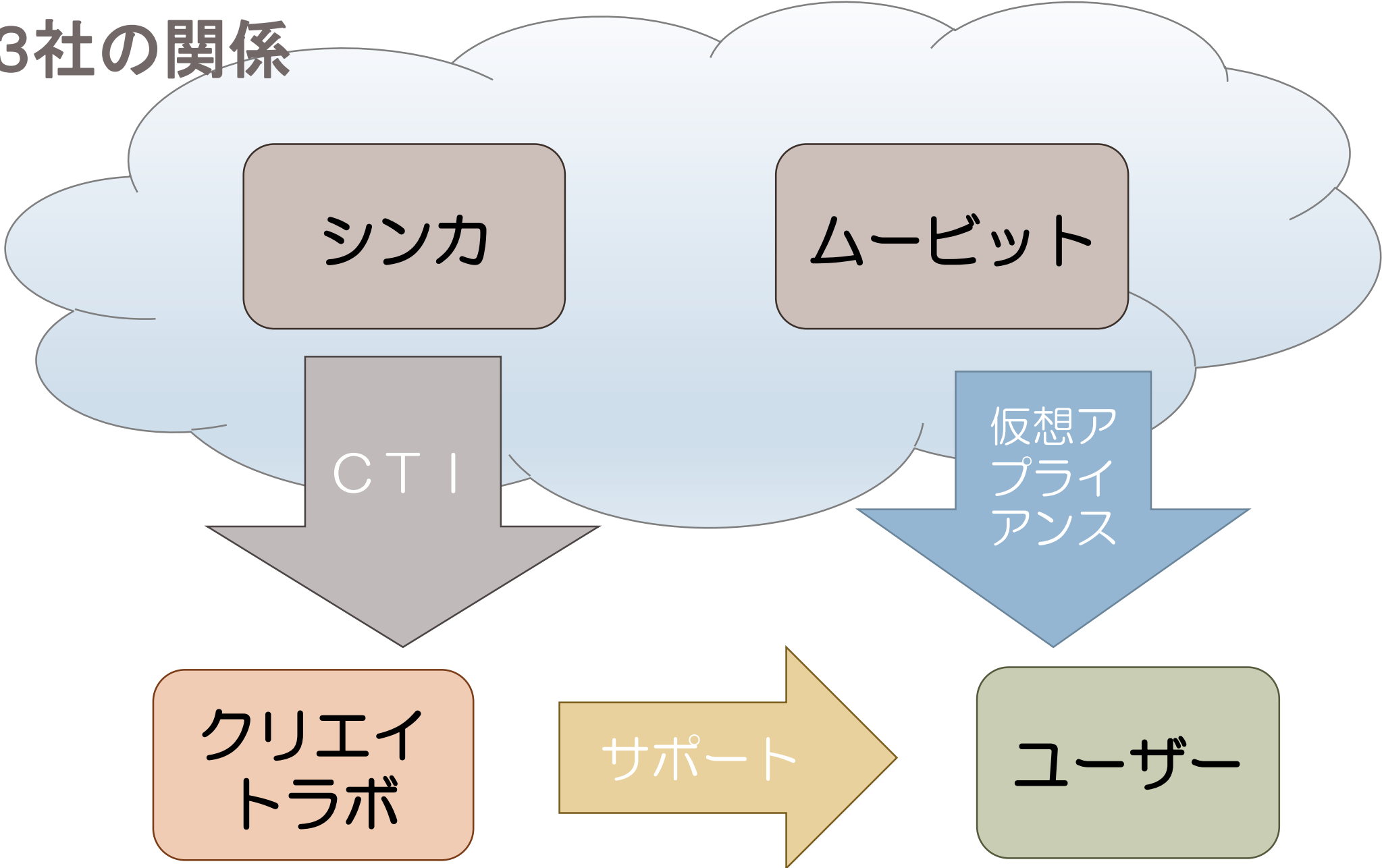


運用

ユーザー

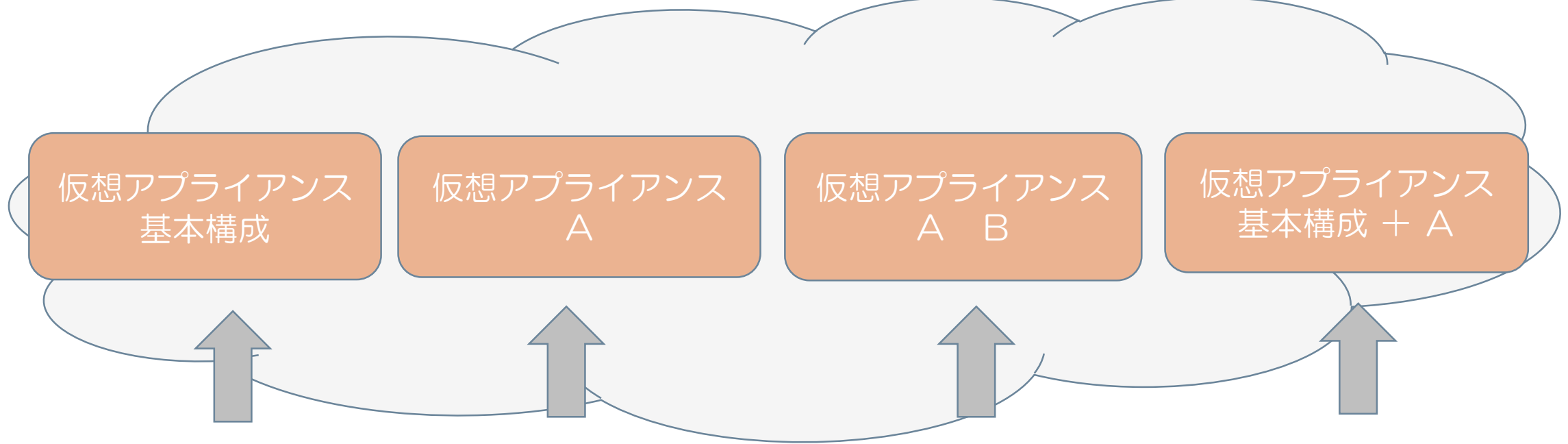


3社の関係

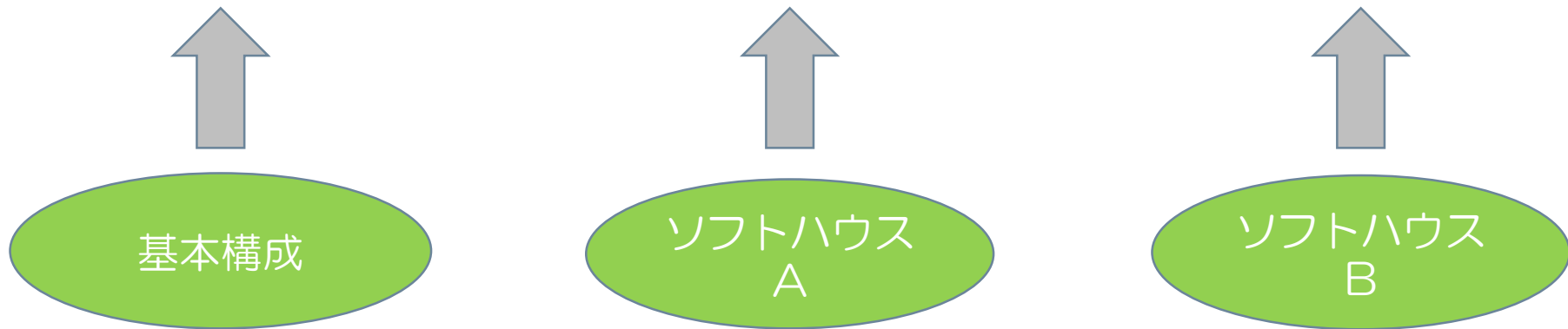


どんなことができるのか？





サムライクラウド One-stop Solution



コンタクトセンター構築・運用サービス

クリエイトラボ大森コンタクトセンターについて

クリエイトラボは、これまでのセンター運営のノウハウを結集し、小規模（2～30席程度）のコンタクトセンター向けの専用センターを開設いたしました。

- ▶ 小規模複合可変型のセンター！ 充実したセンター設備！ 24H365日稼働！
- ▶ お客様ごとに区切られた専用のオフィスです。
- ▶ 弊社のセキュリティマネジメントシステムにより、高いセキュリティ要件に対応いたします。
- ▶ 研修室を完備。充実した研修により、質の高いお客様対応を実現します。
- ▶ お客様が運用のご確認に来社していただきやすいように、都内（JR大森駅徒歩2分）に開設いたしました。



弊社センターの様子



ICカードによる入退室管理

The screenshot shows the CCL website with the following content:

- サービス**
 - コンタクトセンター構築・運用サービス
 - ITサポート
- コンタクトセンター構築・運用サービス**

「お客様からのお問い合わせが多すぎて、本業に集中できない...」
「でも、コールセンターをつくる必要がなさそうではない...」
このような悩みをお持ちの、クリエイイトラボの「小規模コンタクトセンターソリューション」が解決いたします。

小規模コンタクトセンターソリューション

数100席のコンタクトセンターと小規模コンタクトセンターでは、通常のコンタクトセンターとは異なり、顧客のニーズが多岐にわたります。顧客のニーズを把握し、コールセンターと顧客のニーズを把握し、30席以下のコンタクトセンターを必要とするお客様に最適なコンタクトセンター構築をご提供いたします。

300名程度までのニーズに合わせた小規模コンタクトセンターのソリューションが得意

 - 24時間365日稼働
 - ※24時間365日稼働
 - 24時間365日稼働
 - 24時間365日稼働
 - 24時間365日稼働
 - 24時間365日稼働
 - 24時間365日稼働
 - 24時間365日稼働
 - 24時間365日稼働

<http://www.ccl.co.jp/>



Price



アプリケーション数	月額 Non Management	月額 Full Management
1製品	¥150,000	¥200,000
5製品	¥300,000	¥380,000
10製品	¥500,000	¥600,000

※サーバ1台あたりの価格



ご清聴ありがとうございました。

