

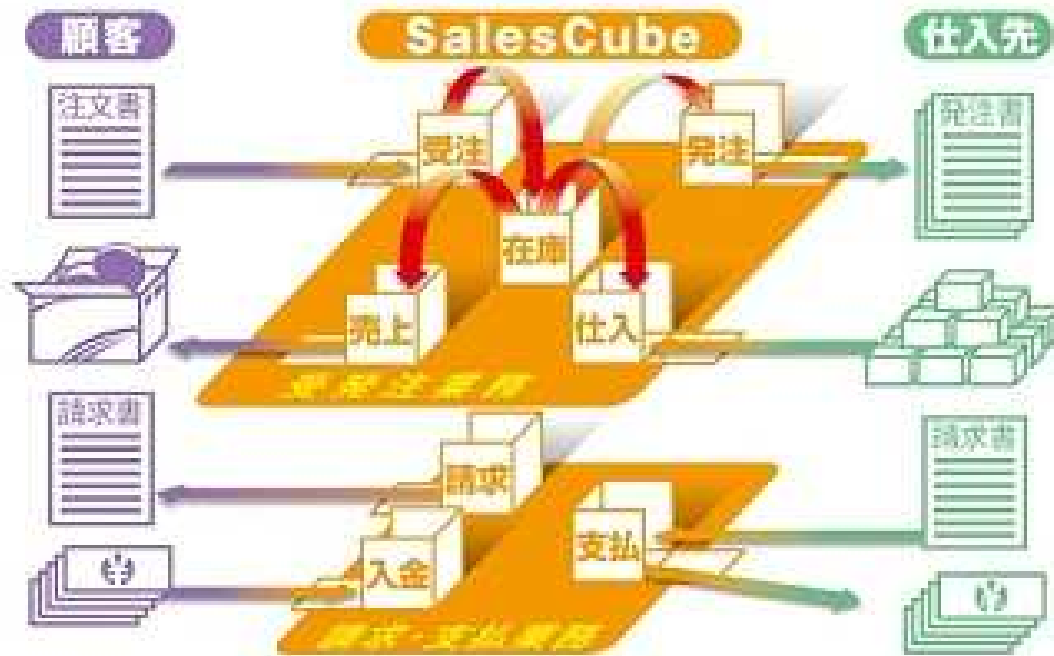


における

SAMURAI CL●UD連携の状況

株式会社アーク情報システム

そもそも、SalesCubeって何ですか？
OSSの販売管理システムです。



SAMURAI CLOUDとの連携実績 は？

前回のCloudEXPOデモには乗り遅れました...

SSO連携はしてみたものの...これまでは、内輪での報告のみ。

今回、発表をする機会を頂けたのは次の事を伝えなさいと言う事ではないかと考えています。

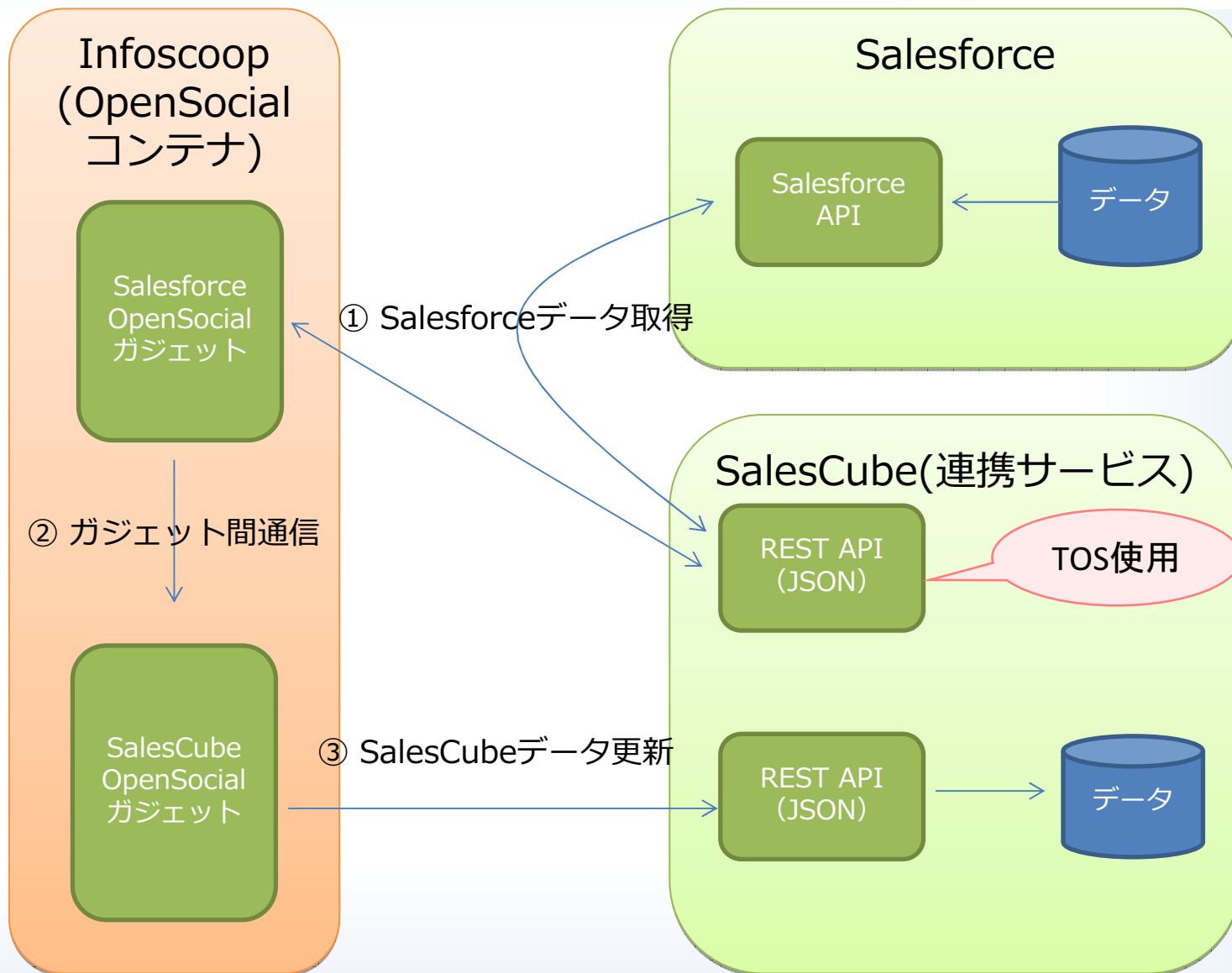
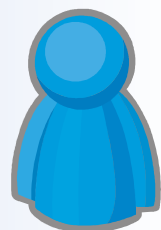


今からでも遅くない！

NCWVG始まったばかりです。どんどん連携して
行きましょう。

とはいえ、まだ**SAMURAI CLOUD**
との連携はこれから...

InfoScoopを使用したOpenSocial連携
の実績を紹介させていただきます。



- Salesforceとの顧客情報連携
- SalesCube内での売上分析ガジェット

顧客情報の登録

SUGARCRM.



Web
サービス

顧客

Salesforce 顧客一覧

氏名	電話番号
山田 太郎	03-1111-2222

SalesCube 顧客登録

顧客名

住所

ガジェット
間通信

顧客

Web
サービス

顧客

データ
ベース

SalesCube
セールスキューブ

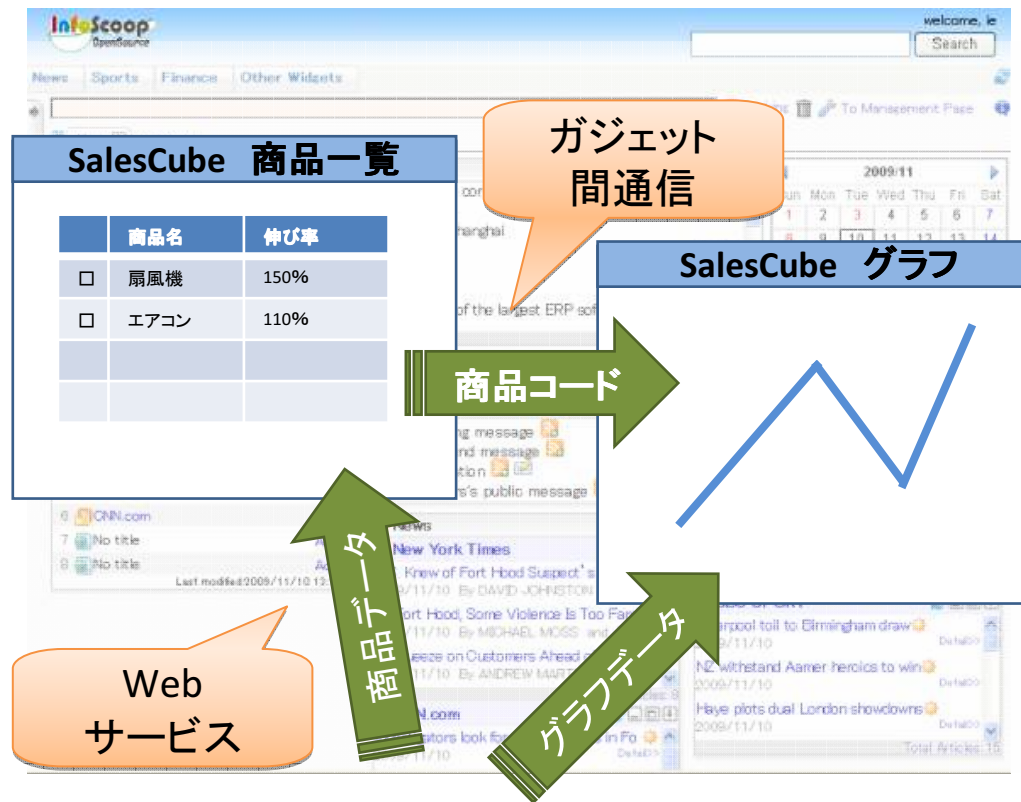
氏名	電話
山田	03-1111

SUGARCRM.



動画デモです...

ガジェットを利用した分析



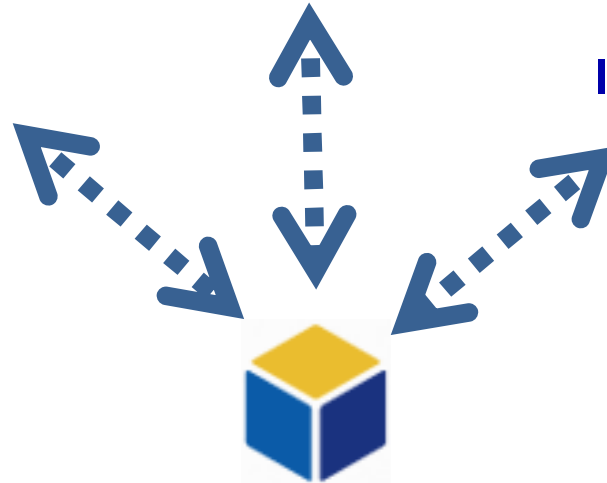


動画デモです...

CRMシステム

会計システム

物流システム



SalesCube
セールスキューブ

販売管理システム



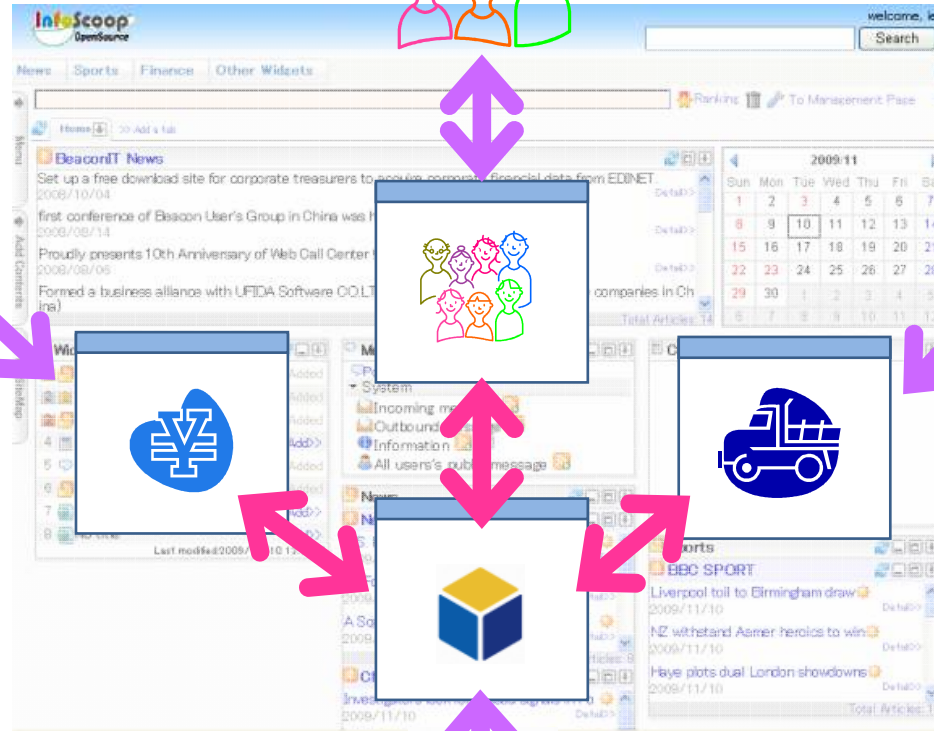
CRMシステム



会計システム



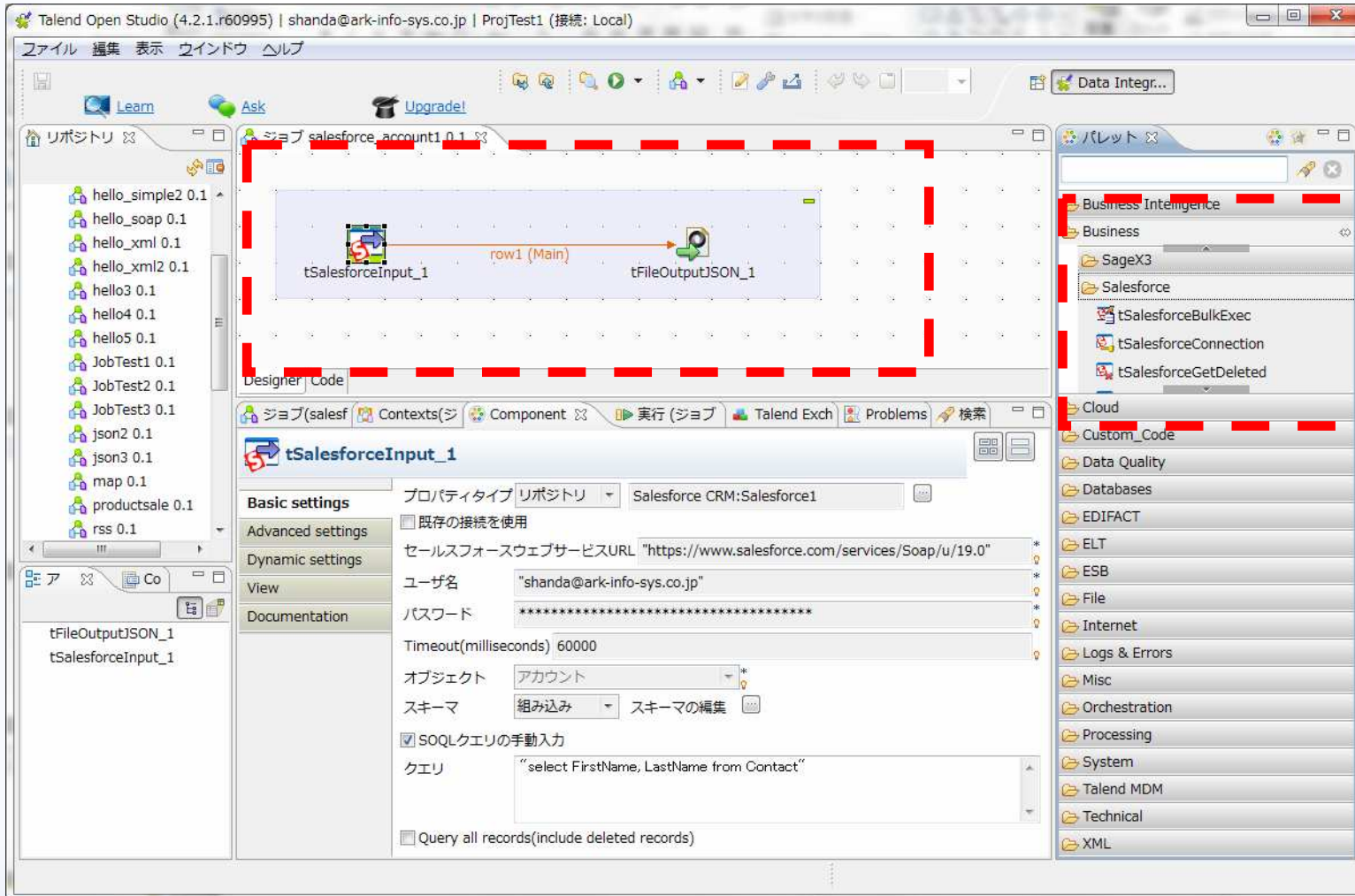
物流システム



SalesCube
セールスキューブ

販売管理システム

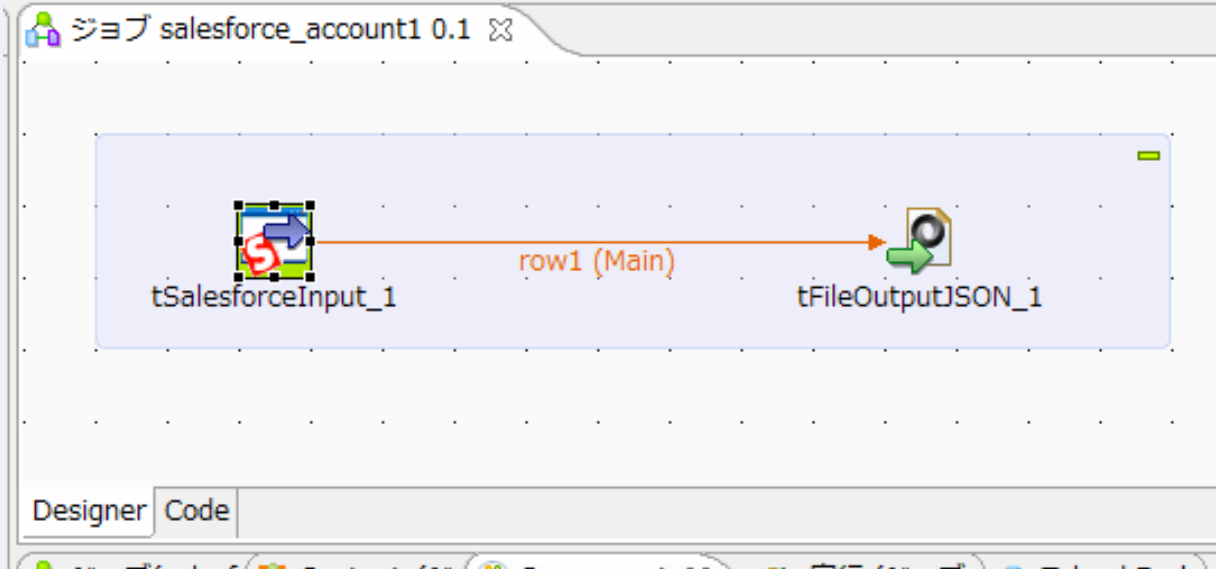
おまけ： できるだけ簡単に連携するために...



The screenshot displays the Talend Open Studio (4.2.1.r60995) interface. The main workspace shows a job design with two components: `tSalesforceInput_1` and `tFileOutputJSON_1`, connected by a flow labeled `row1 (Main)`. The `tSalesforceInput_1` component is selected, and its configuration panel is visible on the right. The configuration includes:

- Basic settings:** プロパティタイプ: リポジトリ, Salesforce CRM:Salesforce1
- Advanced settings:** 既存の接続を使用
- Dynamic settings:** セールスフォースウェブサービスURL: "https://www.salesforce.com/services/Soap/u/19.0"
- View:** ユーザ名: "shanda@ark-info-sys.co.jp", パスワード: [REDACTED]
- Documentation:** Timeout(milliseconds): 60000, オブジェクト: アカウント, スキーマ: 組み込み, SOQLクエリの手動入力, クエリ: "select FirstName, LastName from Contact"
- Query all records(include deleted records)

The interface also shows a left-hand repository pane with various jobs and a right-hand palette with categories like Business Intelligence, Business, and Cloud.



パレット

コンポーネントの検索...

- Business Intelligence
- Business
 - Healthcare
 - Marketo
 - Microsoft AX
 - Microsoft CRM
 - Open Bravo
 - SAP
 - SageX3
 - Salesforce
 - SugarCRM
 - VtigerCRM