

GMO CLOUD

twitter.com/GMOcloud_JP

facebook.com/GMOCLOUD.JP



NCWG 第1回会合

GMOクラウド株式会社

~Drive Your Innovation, Drive Your Fun

GMOクラウド株式会社
金子真治



1993 創立

1996 **ホスティングサービス開始**

1997 米国での事業開始

2003 セキュリティサービス事業開始

2005 東証マザーズ上場

2008 中国法人設立

2010 シンガポール法人設立

Enterprise

中小企業様に加えて
大規模ユーザ様、大企業様へ

Biz Commit

豊富な経験と実績で
お客様のビジネスにコミット

Cloud Focus

これまでのノウハウを
クラウドにフィット



ホスティングサービスの『新定義』

『所有から利用』という文脈はすでにクリア
従来のホスティングから、柔軟性、弾性、可用性を大幅に向上したサービス

GMOクラウド **パブリッククラウド**

IQcloud
intelligence & quality

仮想プライベートクラウド
(バーチャルプライベートクラウド)

GMOクラウド

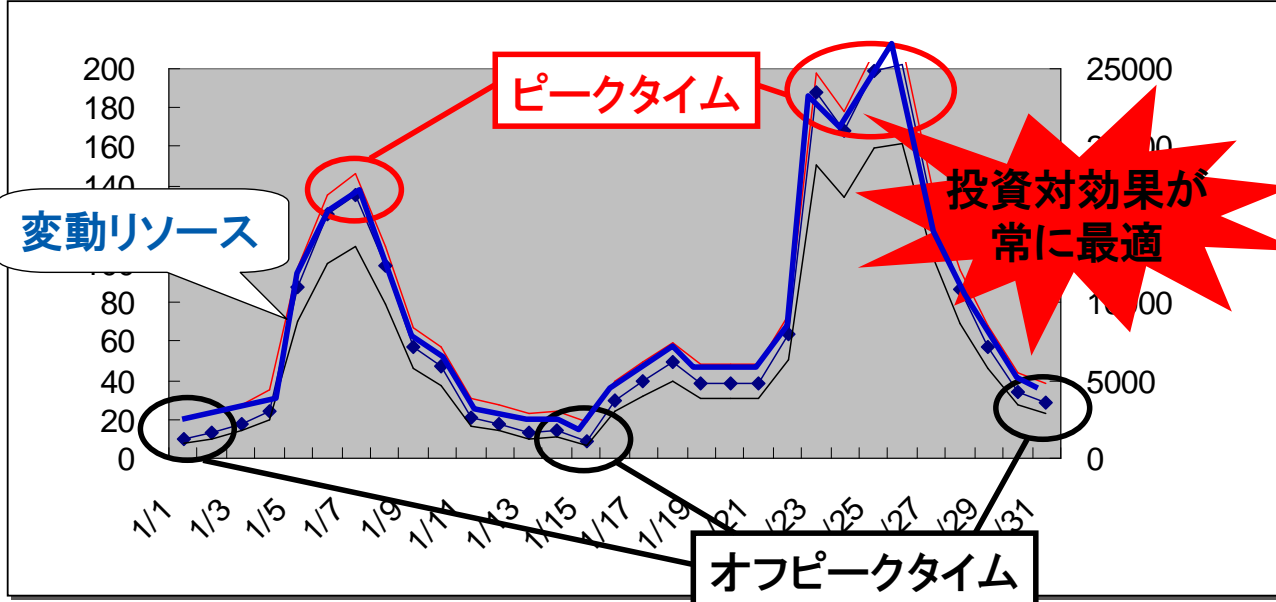
GMOクラウド Public

ITコストの最適化が約8割

クラウドへの期待は、『全体視点でのITコスト最適化』が79.1%

出典：キーマンズネット『クラウドサービス(SaaS, IaaS/HaaS, PaaS)の利用実態』

『所有から利用へ～利用した分だけ』



GMOクラウド Public

柔軟



俊敏



廉価



柔軟

俊敏

廉価

GMOクラウドPublicとは何なのか?

オートスケールアウトのみならずオートスケールアップも可能な
『リソース提供型』の新しい未来のパブリッククラウド

リソース型

3分

1.5円/時間

インスタンス型クラウドとは?

IaaSの先駆者が5年前に考えたモデル

但し、オンプレミスを仮想化しただけではないか?
～ユーザを固定リソースに閉じ込めてしまっていないか?

VM : リソース = 1 : 1 の関係 ⇒ ユーザは必要に応じて
VM単位でサービスを購入
※VM: 仮想サーバ (Virtual Machine)

1vCore cpu
1GB Ram
30GB HDD

2vCore cpu
2GB ram
30GB HDD

3vCore cpu
3GB ram
30GB HDD

リソース固定のVMの場合、利用状況に応じて
過剰リソースが発生

2vCore cpu
2GB ram
30GB HDD

リソース
使用率30%

余剰リソース
70%

利用状況がCPUリソースコミットを超える場合は
VMの変更が必要

2vCore cpu
2GB ram
30GB HDD

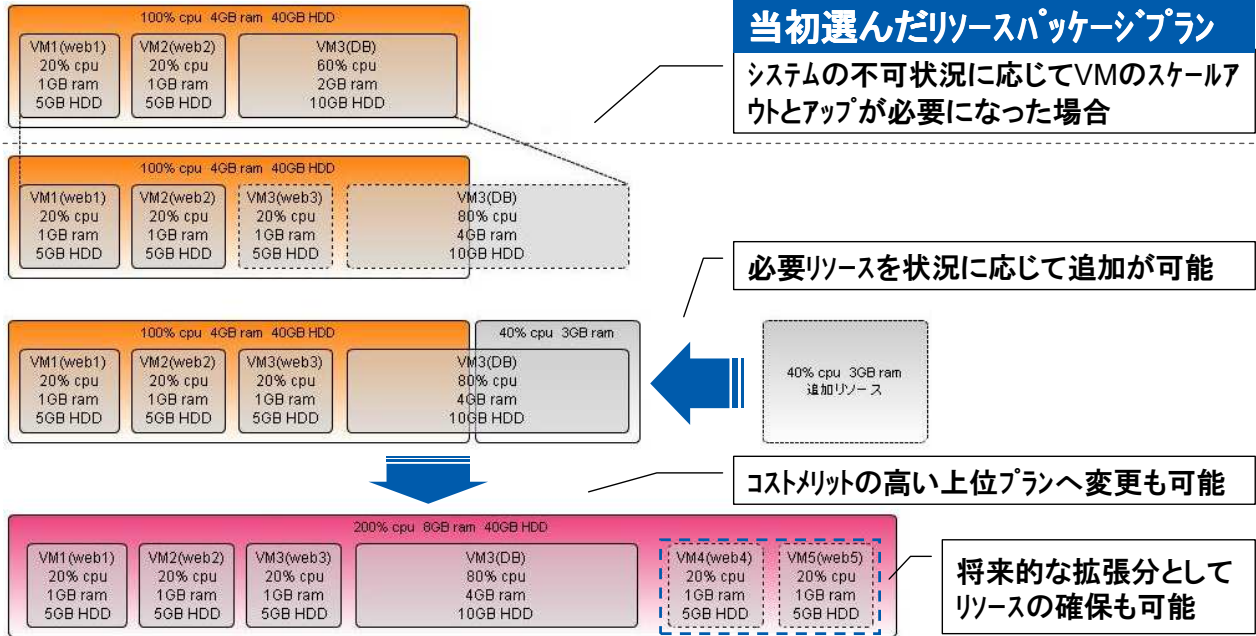
リソース
使用率100%

過剰リソース
使用率20%

3vCore cpu
3GB ram
30GB HDD

スケールアップが可能

柔軟で無駄の無いクラウド利用を追求、リソース単位でサービスを利用
～『標準装備の車』に、レースに出たいときだけ『エンジン1つ追加』が可能



スケールアップ

スケールアップは、ひとつのデータベース
に対して頻繁に更新が発生するオンライン
トランザクション処理(OLTP)に最適

例: 企業の基幹系システム

スケールアウト

スケールアウトは、個々の処理が比較的単純で、
多数の処理を同時並行的に行う処理に最適で、
更新データの整合性維持に対する要件があまり
厳しくない場合が多い

例: ウェブシステム、検索システム
リードオンリーなシステム



すぐ使えるパッケージを業界最安値水準で提供

グローバルIP x 1, インターネット, ファイアウォール(SW), ロードバランサ(SW) + **2wks無料トライアル**を同梱
CentOS, Windows Serverなどのテンプレートを予め用意、簡単セットアップが可能

| プラン名 | 月額基本料金(円) ※税込 | 基本リソース(無料分) | | | | 拡張リソース費用(従量分/1時間当りの費用) | | |
|------|------------------|-------------|-----------|-----------|-----------|------------------------|---------------|--------------|
| | | VM数 | メモリー (GB) | ディスク (GB) | CPU (%コア) | メモリー (円/0.5GB/h) | ディスク (円/GB/h) | CPU (円/コア/h) |
| Z00 | 0 | 無制限 | | | | 高 1.60 | 0.1 | 高 6 |
| Z10 | 950 | 無制限 | 0.5 | 10 | 10 | 1.50 | 0.1 | 5 |
| Z20 | 2,500 | 無制限 | 1 | 40 | 20 | 1.40 | 0.1 | 4 |
| Z50 | 4,000 | 無制限 | 2 | 40 | 50 | 1.30 | 0.1 | 3 |
| Z100 | 8,000 | 無制限 | 4 | 40 | 100 | 1.20 | 0.1 | 2 |
| Z200 | 14,000 | 無制限 | 8 | 40 | 200 | 安 1.10 | 0.1 | 安 1 |
| Z400 | 22,000 | 無制限 | 16 | 40 | 400 | 0.9 | 0.1 | 0.5 |

※1: 共用回線10Mbpsまで、超過分は別途費用 ※2: LBIは10Mbpsまで、超過分は別途費用 ※3: CPU,メモリーの従量課金分は稼働時

クラウドポータル概要

操作性に優れた管理画面で、楽々クラウド管理

「クラウドポータル」は分かりやすく、直感的な操作でクラウドを使いこなせる
クラウド運用に必要な諸設定や日々のクラウド運用・監視業務が行える



ダッシュボード

課金状況や仮想サーバーの稼働状態を確認



クラウドコンソール

プラン仕様の確認やリソース追加を手配



クラウドコンソール

仮想サーバーの作成から運用までトータル管理



アカウント管理

契約内容や請求情報・支払い明細等を確認

『雲LABO』(くもラボ)ブログを開設

「GMOクラウド Public」の活用ノウハウや技術ネタを中心にご紹介していくブログ
<http://blog.gmocloud.com/>



GMOクラウド Public設定支援サービスの概要

設定代行サービスで、更に手間要らず

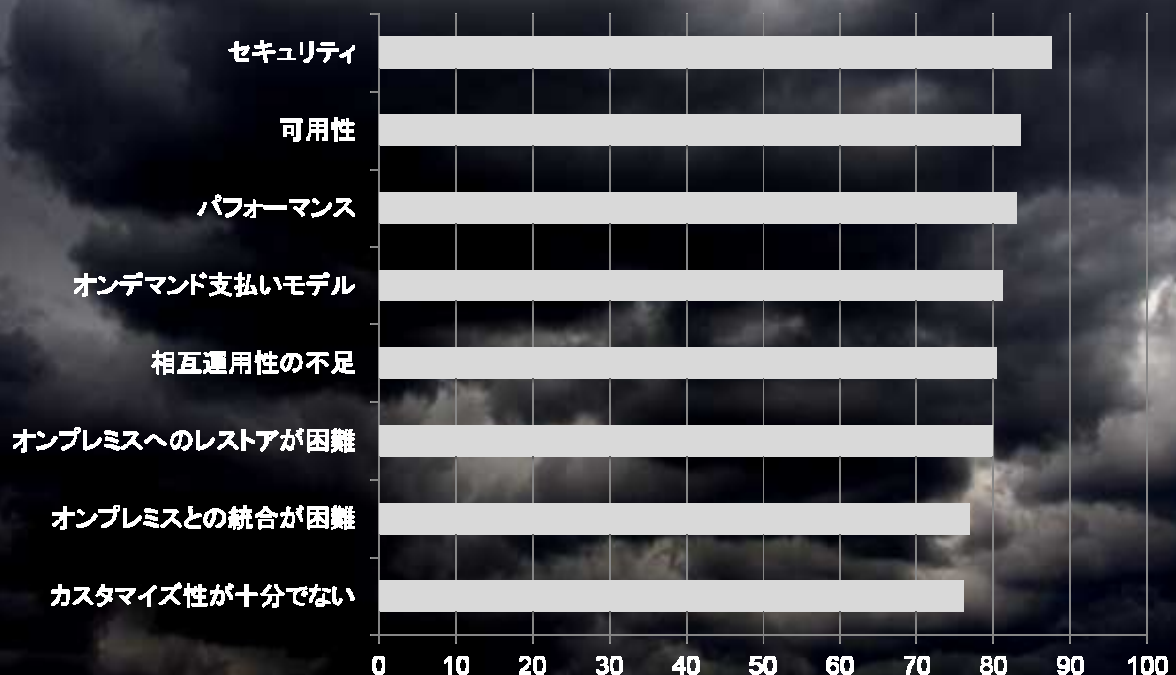
サーバー導入・構築、セキュリティ対策といった作業を代行します
 主に構築・設定作業の手間を大幅にカットするメニューを用意

| 対応メニュー (※一部メニューを抜粋) | 基本パッケージプラン | 料金(税込) |
|---------------------|--------------------------------|---|
| ①サーバー導入・構築 | オートスケールアップ設定 | オートスケールアップ設定を代行 10,500円 |
| | オートスケールアウト設定 | オートスケールアウト設定を代行 10,500円 |
| | ロードバランサー設定 | ノードを3台利用したロードバランサー設定を代行 21,000円 |
| | 初期設定代行サービス | 面倒な管理ツール上の設定作業やサーバーの初期設定(起動するサービスの選定、スケジュールタスクの設定、ログローテーション設定、など)を代行 210,000円～ |
| ②サーバー運用・保守 | 負荷状況調査 | サーバーの負荷状況やその原因を調査しご報告 15,750円 |
| | ミドルウェア設定変更 | PHPやMySQLなど主要なミドルウェアのバージョン変更を代行 ご相談下さい |
| ③セキュリティ対策 | アクセス制限設定 (Iptables/TCPwrapper) | サービス別のアクセス制限の設定を代行 10,500円 |
| ④各種インストール | WordPress | 人気のブログツールWordPressのインストールを行います 10,500円 |



IQcloud とは

CIOはクラウドのセキュリティ、パフォーマンス
信頼性や柔軟性に懸念を示しています。



CIOはクラウドのセキュリティ、パフォーマンス
信頼性や柔軟性に懸念を示しています。



GMOクラウドの提案

IQ cloud
intelligence & quality

Source: IDC Cloud Computing 2010 . An IDC Update n-263



GMO CLOUD

信頼性

SLA
99.999%

柔軟性

48時間

コストパフォーマンス

3,500円/日

信頼性

柔軟性

コストパフォーマンス

IQcloudとは何なのか?

プライベートクラウドに似たパフォーマンス・セキュリティと
パブリッククラウドに似た経済性を両立した
ビジネスコミットできる新しい未来の『**バーチャルプライベートクラウド**』

99.999%

3,500円/日

『バーチャルプライベートクラウド』という考え方

マンションに例えると...

あるマンションのある1室を複数人で同居 ≡ パブリッククラウド
あるマンション1棟全体を購入 ≡ プライベートクラウド
あるマンションの1室に住む ≡ **バーチャルプライベートクラウド**

•パブリッククラウドではダメなのか?

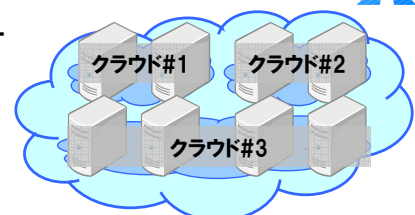
社内システムにはプライベートクラウドのメリットの継承

- 社内基幹システムセキュリティ
- 基幹システムも安心のパフォーマンス
- 社内LANとの接続に耐えるネットワーク構成の柔軟性



•プライベートクラウドは高価なのか?

- 仮想サーバの単価で見れば実は安価
- 一般的なプライベートクラウドは大規模運用向けに設計
- 多くの企業にはコストメリットが出るほどサーバがない



•エンタープライズ企業のマシンルームへ

小、中規模のプライベートクラウド利用ニーズを集めて大規模ソリューションを分割利用

クラウドソリューション

ID Auth

GMO CLOUD

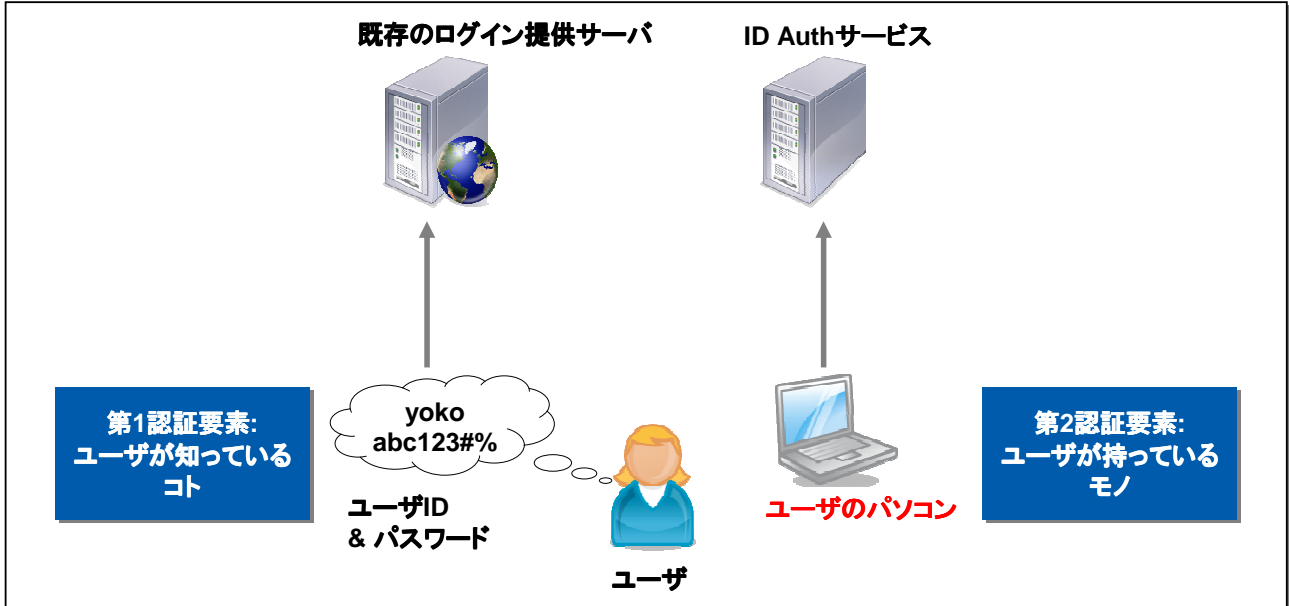
2011年9月15日
GMOクラウド株式会社

多要素認証システム「ID Auth」の 申込受付を開始

「ID Auth」は、サイバー攻撃による被害が深刻なアメリカにおいて高く評価されている多要素認証システムです。ユーザID・パスワードの認証と端末認証による「二要素認証」と、さらにサイト側とユーザー側の両方から認証し合う「双方向型認証」を行うことのできるシステムで、ハッキングなどの中間者攻撃に対しても有効な対策を講じることが可能です。

.....

ユーザID・パスワード+デバイスID = ID Auth(二要素認証)



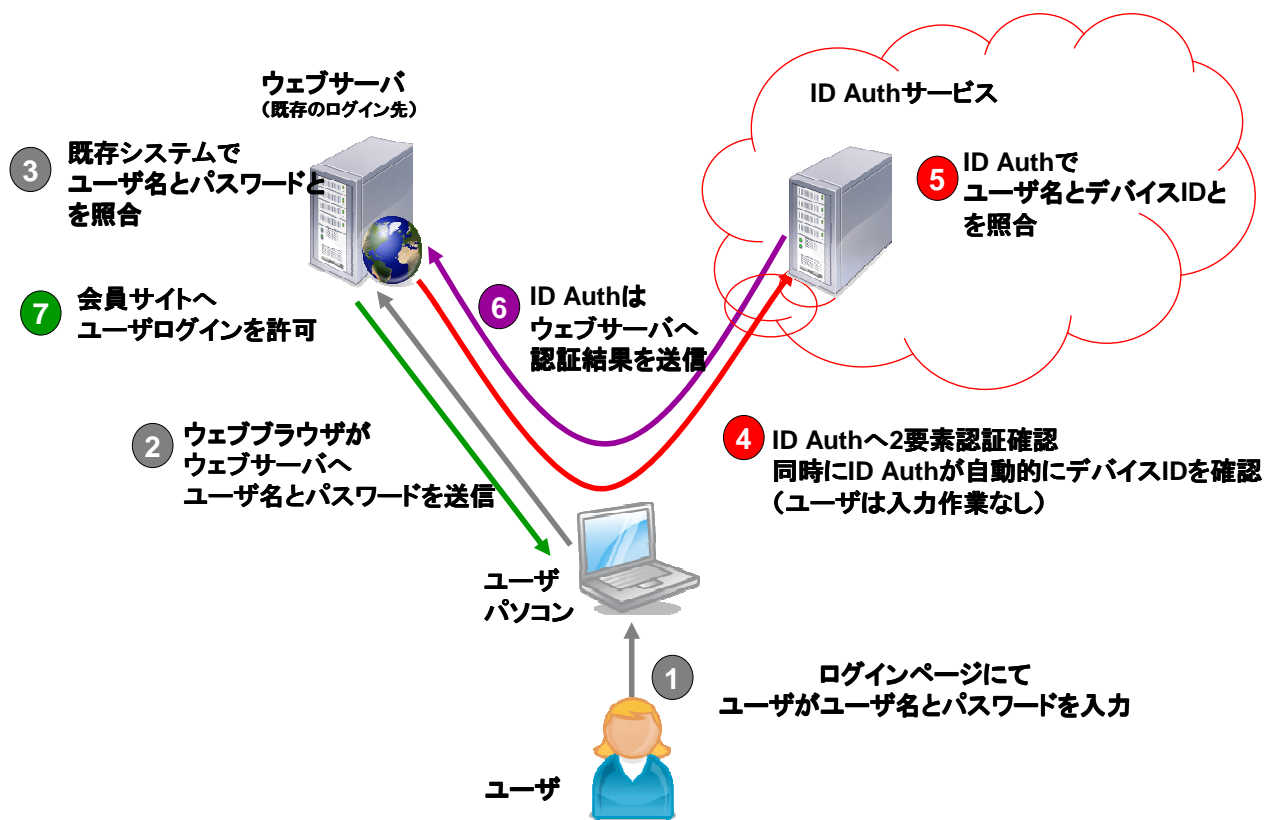
これまでの二要素認証の課題

ユーザに手間をかける

ウェブシステムに最適な ユーザID管理強化のクラウドサービス

- 特長1** ID・PW認証を補完し、安全なログインを実現
- 特長2** エンドユーザの煩わしさを最小化
- 特長3** スマートデバイスにも対応
- 特長4** 容易な運用管理

ID Authの認証フロー②(登録後)



GMO CLOUD

2011年10月3日
GMOクラウド株式会社

仮想化デスクトップサービス(DaaS) 「IQcloud Desktop」の申込受付を開始

「IQcloud Desktop」は、米国で利用者数が1万名以上という実績を持つ Deskstone社の仮想化デスクトップ管理ツールをGMOクラウド社のクラウドサービスで構築した仮想基盤で提供するDaaSサービス……。

IQcloud Desktopの特徴

GMO CLOUD

クライアントのデスクトップ環境の クラウド型サービス

特長1 高いコストパフォーマンス**特長2** 容易な運用管理**特長3** 様々なデバイスからアクセス可能

オンプレミスとの組合せニーズに対応

ラックサービス(ハウジング、EZユニット)とのバンドル
オンプレミス(専用サーバ)とのバンドル



① ハウジング + IQcloud

大規模な既存資産をデータセンターへ移設、クラウドを利用開始



② EZユニット + GMOクラウド

中規模までの既存資産をデータセンターへ移設、クラウドを利用開始



③ 専用サーバ + GMOクラウド

Webをクラウドで、アプリやDBサーバをオンプレミスで構成

GMOクラウドからのお知らせ

Twitter

twitter.com/GMOcloud_JP

Facebook

facebook.com/GMOCLOUD.JP

GMOクラウド で検索して下さい

🔍 すべての結果

 **GMOクラウド**
Facebookページ
58人が「いいね！」をしています。



※このロゴのアカウントです

無料アカウントをご提供します

**先着10アカウントさまへ
3ヶ月間無料トライアルプログラムを提供します**

※通常2週間

※無料トライアル期間中の制約

- CPU: 上限なし
- メモリ: 24GB
- HDD: 60GB
- IP: 32個
- 仮想サーバ: 10台

無料アカウントをご提供します

**先着10アカウントさまへ
3ヶ月間無料トライアルプログラムを提供します**

※通常2週間
※無料トライアル期間中の制約

- CPU: 上限なし
- メモリ: 24GB
- HDD: 60GB
- IP: 32個
- 仮想サーバ: 10台

**詳細は
NCWG事務局まで
お問合せ下さい**

デモンストレーション

クラウドに関する事、お気軽にご相談下さい!!

GMO CLOUD

GMOクラウドが提供する
エンタープライズ向けクラウドソリューションの決定版!

 IQ cloud
intelligence & quality

 GMO
クラウド

クラウド時代に必要なクラウド・プラットフォーム

GMOクラウド株式会社

Email: newentry@gmocloud.com, URL: www.gmocloud.com
東京都渋谷区桜丘町26-1 セルリアンタワー10階, TEL: 03-6415-7075